

ÉLECTIONS PROFESSIONNELLES 2023



La CGT, vous savez SUR QUI COMPTER!



**La CGT,
une équipe à vos côtés
dans les centres
tout au long du mandat**



www.cgtafpa.fr

✉ secretariat.cgt.afpagrandest@gmail.com

 CGT AFPA

 Vidéo nationale



CSSCT E : Vos élu·e·s CGT fortement impliqués lors de cette mandature

La CGT a été présente lors de tous les travaux et visites CSSCT E. N'hésitant pas à **provoquer des CSE Extraordinaires** ou **alerter l'Inspection du Travail** : La CGT a contribué activement à **défendre vos conditions de travail**.

Si **vous nous faites confiance**, nous continuerons à travailler avec **la même ferveur** sur les dossiers engagés et sur les futurs.

Comment et quand puis-je voter ?

Les élections professionnelles se dérouleront du **28 novembre au 4 décembre 2023** par vote électronique. **Chaque salarié** recevra par messagerie et par voie postale son code d'accès et pourra voter pendant sa journée de travail ou en dehors.

Pour voter, suivez le guide : <https://cgtafpa.fr/guid-EP2023>

“ LE VOTE CGT C'EST URGENT, C'EST MAINTENANT, C'EST POUR 4 ANS ! ”

Quelques actions de vos élu·e·s CGT !

C'est un bilan riche en rencontres et traitements de dossiers, car pour la CGT c'est bien cela le rôle des élu·e·s : être à vos côtés, vous accompagner, vous représenter, défendre vos droits et en gagner de nouveaux !

Interventions CSE E et CSSCT E

Le CSEE est un **moment important** où nous puisons de l'information mais aussi où nous **défendons vos droits**, tout en restant **force de propositions**. Comme vous avez pu le constater dans nos communications que nous avons su **faire évoluer** pour être complémentaire de ce que vous pouvez lire dans les PV des réunions plénières avec notre analyse CGT.

Vos élu·e·s CGT ont pu être efficaces grâce à notre regard régional nourri par nos échanges sur le terrain mais aussi au national par vos élu·es qui y siègent et vous y représentent.

Visites de centre CGT

Pour vos élu·e·s CGT, ces visites ne doivent pas se résumer aux périodes de campagnes électorales, **c'est pourquoi tout au long de la mandature** vos élu·e·s se sont déplacé·e·s sur vos centres plusieurs fois par an. Afin d'avoir **un vrai regard** sur l'ensemble des sites, de faire remonter vos difficultés mais pas que ! Ils ont aussi porté en CSEE **vos idées de développement**, d'organisation, d'amélioration des conditions de travail...

Nous sommes élu·e·s Grand EST : **notre place est à vos côtés** sur tout le Grand Est et pas uniquement dans nos centres respectifs.

Centre de Yutz : Pôle AF

2 élu·e·s CGT ont déclenché **une procédure d'alerte** en application de l'article L.2312-59 du code du travail pour une salariée du site AFPA de Yutz qui a bénéficié à l'ensemble du pôle « assistant·e·s de formation » : **un travail de fond sur l'organisation** a été effectué par la direction de centre et la DR et un travail sur la gestion de la charge de travail est en cours. En parallèle, nous avons accompagné la salariée en respectant ses volontés et ses décisions.

Accompagnements Individuels

Vos élu·e·s CGT ont accompagné des salarié·e·s dans leurs démarches (commission médicale, entretiens préalables et avec la direction.

Vos élu·e·s CGT ont accompagné des salarié·e·s dans le cadre d'alertes RPS, y compris lors de la reprise d'activité faisant suite à un arrêt prolongé, tout en travaillant avec les différents acteurs **dans l'intérêt des salarié·e·s.**

**Je vote et je fais voter pour les candidat·e·s CGT
Le syndicat qui vient à votre rencontre
pour porter vos revendications**

LA CGT, SA FORCE C'EST VOUS

Pourquoi choisir la CGT ?

- Parce que vos représentants sont là pour **défendre les intérêts collectifs et individuels** de tous et donc de chacun de vous.
- Parce que la CGT est toujours présente pour **écouter et accompagner tous les salarié-e-s** qui en ont besoin.
- Parce que la CGT est toujours **transparente et vous parle «vrai»**.
- Parce que la CGT **prend ses responsabilités** face à la direction.
- Parce que la CGT a une **forte présence** dans les centres.

Sur le prochain mandat :



Défendre et améliorer les conditions de travail

Nous subissons encore au quotidien le PSE : **surcharge de travail**, désorganisation, cloisonnement des services... Résultats : RPS, plutôt TPS, **précarité**, démissions, une perte de sens au travail, un **pouvoir d'achat réduit**, des locaux vétustes

Nous continuerons à **défendre et améliorer** nos conditions de travail. Et faire des RPS une priorité, en exigeant la **prise en compte des TPS** et un **vrai plan d'action** pour y remédier.

Luttons pour l'avenir et le développement de l'AFPA

Plusieurs éléments nous font **douter de l'avenir de l'AFPA** et l'on peut légitimement nous poser la question sur la finalité des projets de notre Direction Générale.

- **France travail** : quel avenir pour l'AFPA ?
- Que penser d'une **4^{ème} filiale** annoncée comme la solution à la déprécarisation ?
- **Villages des solutions** : Quels sont les gains réels financiers, de sourcing et d'activité de formation ? Il nous faut **nous recentrer** sur notre cœur de métier : proposer des **parcours complets** de l'accompagnement vers l'emploi grâce à **nos formations qualifiantes**.



A quand la déprécarisation ?

CSE après CSE, **nous dénonçons** le recours massif à des **CDD**, des **intérimaires**, des **autoentrepreneurs** qui échappent à nos radars.

Des **emplois précaires** qui sont aussi utilisés pour des **postes pérennes** : trop de collègues en CDD depuis des années.

Nous défendrons une étude au cas par cas de nos collègues précaires et la **Cdisation** de celles et ceux qui le souhaitent.



Pour une vraie force de propositions
au plus près des salarié-e-s :
CHOISISSEZ LA CGT



“ **L'HOMME QUI LUTTE
POUR AUTRUI EST
MEILLEUR QUE CELUI
QUI LUTTE
POUR LUI-MÊME** ”

Clarence Darrow

Philippe Rague

CRA à Golbey (88)

Pourquoi j'ai choisi la CGT ?

« J'ai choisi la CGT pour les valeurs qu'elle représente : entraide et solidarité. Lorsqu'on éprouve des difficultés au travail, l'équipe CGT est toujours là au grand complet pour apporter son soutien, un p'tit mot gentil et surtout les camarades nous aident à trouver des solutions aux problèmes rencontrés. Je suis passé par là et je sais de quoi je parle. Sans cette équipe dynamique et très professionnelle je ne serais peut-être plus là. On partage également de bons moments de convivialité et nos échanges sont toujours très constructifs »

Amina Bouanaka

CRA à Mulhouse (68)

Pourquoi je me suis syndiqué ?

« Plutôt réfractaire à me syndiquer au départ par crainte de représailles c'est très naturellement que je me suis dirigée vers la CGT. J'ai dès leur visite dans le centre de Mulhouse sentie que cette équipe avait une vraie âme syndicale ! J'ai été écoutée et très bien conseillée alors que je n'avais même pas encore ma carte. Depuis j'ai le plaisir de découvrir le syndicalisme auprès des représentants CGT et je me sens bien informée pour mieux défendre mes droits ! Merci à vous ! »

VOS CANDIDAT.E.S CGT AUX ÉLECTIONS PROFESSIONNELLES



Lydia YUNG
ASSISTANTE DE FORMATION
Direction régionale
Grand-Est (54)



Régis DORIDANT
TECHNICIEN DE MAINTENANCE
Centre de Verdun (55)



Delphine MOSES
ASSISTANTE DE FORMATION
Centre de Thionville-Yutz (57)



Sylvain MARTIGNON
ANIMATEUR SOCIO-ÉDUCATIF
Centre de Metz (57)



Françoise KONIGSECKER
CONSEILLÈRE TRANSITION N1
Centre de Metz (57)



Philippe RAGUE
CHARGE RECRUT/
ACCOMPAG. DES CLIENTS STAG.
Centre de d'Épinal-Golbey (88)



Amina BOUANAKA
CHARGE RECRUT/
ACCOMPAG. DES CLIENTS STAG.
Centre de Mulhouse (68)



Carine BONIS
ASSISTANTE DE FORMATION
Centre de Pompey (54)



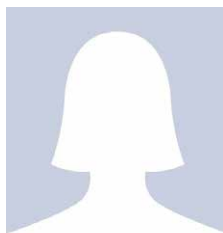
Eric MARTIN
FORMATEUR 3 ETUDES-
DEVELOPPEMENT INFORMATIQUE
Centre de Pompey (54)



Laurence BROUET
FORMATRICE EXPERT
Centre de Nancy Laxou (54)



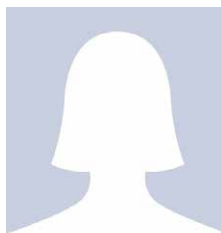
Iskender ASLAN
FORMATEUR EXPERT
Centre de Colmar (68)



Angélique PIERSON
FORMATEUR CONSEIL
Centre de Verdun (55)



Olivier DELATTRE
FORMATEUR EXPERT
Centre d'Épinal-Golbey (88)



Elisabeth SCHOUMACKER
FORMATEUR 3 ETUDES
CONCEPTION BATIMENT
Centre de Metz (57)



Philippe ROESCH
FORMATEUR CONSEIL
Centre de Colmar (68)



Frédéric KOHLER
FORMATEUR CONSEIL
Centre de Pompey (54)

	Titulaires	Suppléants
Collège 1	Lydia YUNG	Delphine MOSES
	Régis DORIDANT	Sylvain MARTIGNON
Collège 2	Françoise KONIGSECKER	Philippe RAGUE
	Philippe RAGUE	Amina BOUANAKA
	Amina BOUANAKA	Carine BONIS
	Carine BONIS	Françoise KONIGSECKER
Collège 3	Eric MARTIN	Iskender ASLAN
	Laurence BROUET	Elisabeth SCHOUMACKER
	Iskender ASLAN	Olivier DELATTRE
	Angélique PIERSON	Laurence BROUET
	Olivier DELATTRE	Philippe ROESCH
	Elisabeth SCHOUMACKER	Angélique PIERSON
	Philippe ROESCH	Frédéric KOHLER
	Frédéric KOHLER	Eric MARTIN

www.cgtafpa.fr

✉ secretariat.cgt.afpagrandest@gmail.com

CGT AFPA

Vidéo nationale